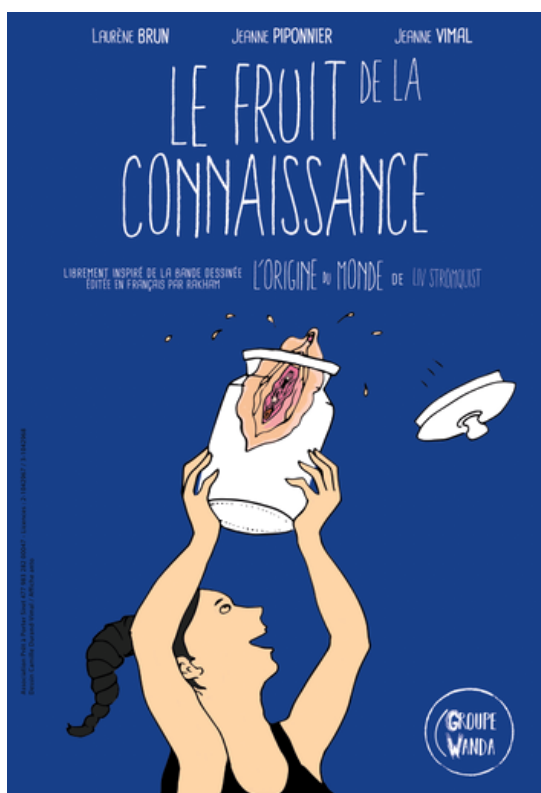


LE FRUIT DE LA CONNAISSANCE

librement adapté de la bande dessinée **L'Origine du Monde** de **Liv Strömquist** publiée aux éditions Rackham.

Création le 16 mai 2019 - Espace Job - Toulouse (31)



EQUIPE

Conception, adaptation, jeu :
Laurène BRUN, Jeanne PIPONNIER, Jeanne VIMAL

Autrice : Liv Strömquist

Regard Extérieur : Nathalie Pagnac
Designeuse : Fanny Prudhomme

PRODUCTION

Collectif Prêt-à-Porter / Groupe Wanda

SOUTIENS

Le TPN Toulouse (31), Les Abattoirs Riom (63), Le CHOK THEATRE Saint Etienne (42), Centre Culturel des Mazades (31), Espace du Moulin de l'Etang, Billom (63), Occitanie en scène (34)

Il s'agit d'en terminer avec des siècles de représentations d'un corps féminin disponible et offert, des siècles d'interprétation de la sexualité féminine dans les termes de la passivité et de la soumission, des siècles de déconsidération de la génitalité féminine et de minoration des atteintes subies dans ce domaine. Il s'agit en d'autres termes de redéfinir les règles d'un jeu sexuel qui a enfermé les femmes dans le carcan d'une sexualité au service de la reproduction et des impétueux besoins masculins. Toutefois, et la chose doit être rappelée avec insistance, le moment féminin contemporain ne relance aucune guerre des sexes ; tout au contraire, il offre cette particularité remarquable d'impliquer les hommes dans des proportions telles que leur participation au débat ne peut plus être esquivée. C'est donc à la fois un nouvel objet de la lutte féministe qui se découvre et de nouveaux acteurs qui sont appelés à la rejoindre.

Camille Froidevaux-Metterie

AAAH

HAAA

L'OEUVRE



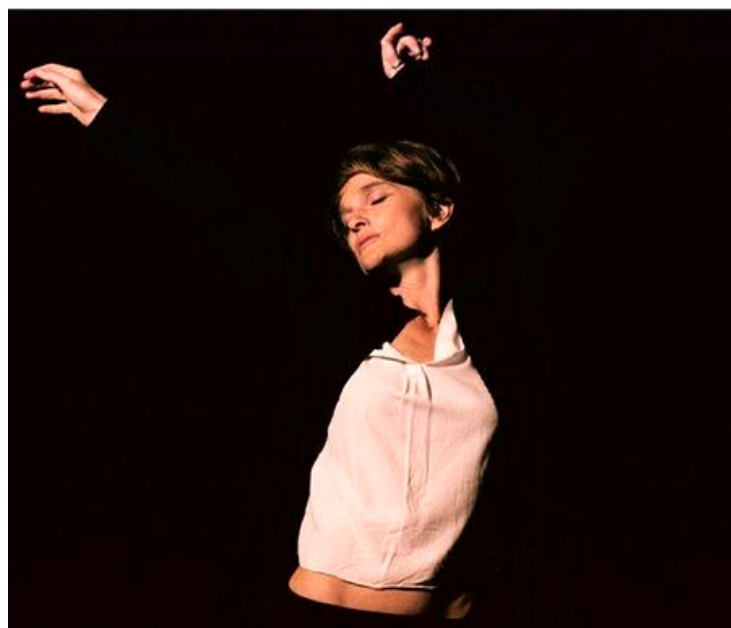
L'ORIGINE DU MONDE – LIV STRÖMQUIST

Cette Bande Dessinée traite du sexe féminin avec humour et précision.

Le sexe féminin ne fut pas seulement un fameux "obscur objet du désir", mais a également suscité l'intérêt un peu trop vif de la gent masculine, créant un véritable levier de l'asservissement des femmes.

Dès les premières pages, la dessinatrice suédoise frappe fort, à grands coups de données et rappels historiques. C'est avec un humour souvent sarcastique et acide qu'elle aborde cette histoire des violences symboliques mais aussi physiques faites aux femmes.

Sous la plume acérée de Liv Strömquist, défile toute une galerie de personnages (religieux, psychanalystes, philosophes, médecins...) dont les théories et les diagnostics ont eu des conséquences dévastatrices sur la sexualité de la femme.



NOTE D'INTENTION

PAR LAURÈNE BRUN

Depuis de nombreuses années je suis habitée par un questionnement qui suit de très près mon chemin personnel et impact ma recherche artistique : "qu'est-ce qu'une femme ? Aujourd'hui, hier. Pourquoi à certains moments de l'existence est-ce si difficile d'en être ? Pourquoi est-ce si différent des hommes ? Avons nous acquis ou construit ces différences ?

Un jour je suis tombée sur la BD *L'Origine du Monde*, et là tout a commencé : aborder le sujet des femmes en partant de leur sexe ! De l'histoire de leur sexe ! À partir du point de départ.

Il s'agissait alors de visiter l'histoire, écrite depuis des millénaires par les hommes et comprendre les mécanismes qui siècle après siècle ont déterminé la place, le rôle et les interprétations qu'on a fait des femmes, de leurs corps et de leurs désirs. Il m'aura donc fallu regarder la grande histoire pour comprendre les femmes et me comprendre, enfin.

A la lecture de la Bande Dessinée, j'ai compris ce que je ressentais depuis tant d'années : la honte. Honte d'avoir un sexe de femme, honte de le nommer, honte d'éprouver du plaisir, honte de ne pas connaître mes désirs, honte d'avoir mes règles, honte d'être.

Quand j'étais ado, j'avais honte de mon corps — particulièrement quand le sujet des règles arrivait sur le tapis. A cause de cela, je me suis intéressée, plus tard, à la honte : pourquoi la ressentons-nous même quand nous ne sommes pas fautifs ? Comment cette honte se construit-elle culturellement, d'où vient-elle ?

Liv Strömquist - Télérâma



La honte féminine imprègne toute l'existence comme un affect persistant, réduisant les femmes à l'impuissance. Voilà comment, selon une dynamique de double peine, l'expérience vécue de la honte tend à entretenir les mécanismes d'infériorisation des femmes.

Camille Froidevaux-Metterie - Le Corps des femmes / La bataille de l'intime.

Nous sommes nombreuses à éprouver ce sentiment. Son origine devient clair. Il s'agit de notre culture, de notre éducation, et bien sûr de nos propres filiations.

C'est en donnant les moyens d'accéder au savoir et à la connaissance que l'histoire peut se changer et la parole se libérer !

Le Groupe Wanda s'associe à la démarche de Liv Strömquist, qui par son œuvre d'éducation populaire partage « le fruit de la connaissance » avec le plus grand nombre.



PROPOSITION THÉÂTRALE

La bande dessinée est couramment adaptée au cinéma, un peu moins au théâtre.

Nous nous sommes tout de suite intéressées à la forme que pourrait prendre les vignettes, les cases sur scène. Comment sauter d'une bulle à l'autre et donner vie aux personnages dessinés avec caractère, sur le plateau ? De quels moyens disposons-nous au théâtre pour faire un montage rythmé, vif, pour changer d'espace-temps en une seconde, comme c'est possible de le faire d'un plan à l'autre au cinéma ?



PAR LE GROUPE WANDA

Adaptation d'une Bande Dessinée sur un plateau de théâtre.

Nos moyens techniques étant limités, ce sera donc par le jeu.

La forme va servir le fond et vice versa.

Nous nous autorisons toute forme de narration, d'adresse et d'expression, jouons tour à tour différents rôles. Nous avons travaillé sur les glissements, les torsions, qui, d'une situation tout à fait anodine et naturelle vont nous faire basculer dans la séquence ou le plan suivant.

Liv prend les armes de ceux qu'elle dénonce : la parole et la science, avec beaucoup d'humour mais aussi beaucoup de sérieux. Son travail de recherche est dense et riche en données. Nombreuses sont les références et les annotations détaillées. Nous avons envie de partager toutes ces informations scientifiques, littéraires et historiques avec le public de façon ludique, par le jeu, que la réflexion, la pensée soient actives, communes, qu'elles se construisent ensemble.

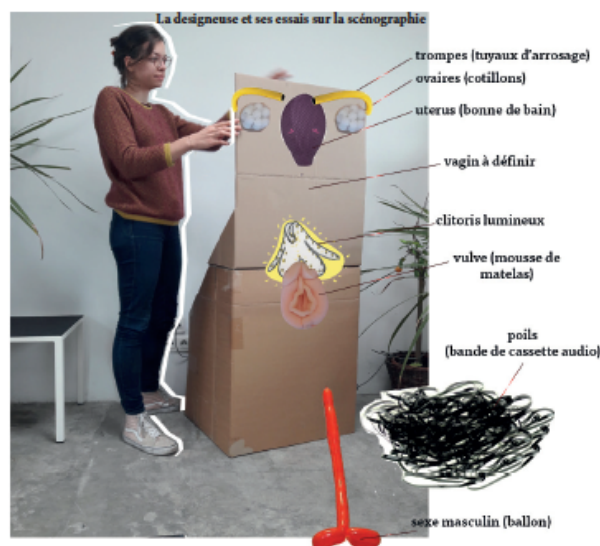
DESSINE-MOI UN CLITORIS

JULIE MURET
OSEZ LE FÉMINISME

"Au mieux, cet organe érectile est représenté comme un petit point sur les planches anatomiques des cours de SVT, au pire, il en est le grand absent. Résultat des courses : les filles et les garçons ont souvent une idée très approximative des organes sexuels féminin"

"Comment les enfants et les adolescent(e)s peuvent-ils s'approprier leur corps et entrer dans la sexualité sans leurs organes sexuels ? Ce qui n'a pas de mot, pas d'image, n'existe pas. Le clitoris demeure cet inconnu impensé, invisible, réduit à une sorte d'ersatz de pénis atrophié. Un bien piètre destin pour cet organe surdoué du plaisir féminin, qui cumule plus de 10 000 terminaisons nerveuses, mesure 11 cm de long au repos et se déploie dans tout le bassin féminin avec ses racines, comme un phénix..

Le clitoris est toujours l'objet d'ignorance, de dénigrement, voire de mutilations dans de nombreux pays du monde, la France n'étant pas épargnée. Si le clitoris n'est pas enseigné, c'est qu'il est aussi très peu... étudié."



Il était alors nécessaire pour le Groupe Wanda de faire part de ces enseignements avec chacun.e. Pour la scénographie, la compagnie s'est associée à une jeune designeuse en objets pédagogiques pour l'éducation à la sexualité : Fanny Prudhomme.



Jeanne Piponnier
Conception, écriture, jeu

Après des études d'Arts du spectacle, elle intègre la Classe Libre des Cours Florent. En 2009, elle est dirigée par Paul Desveaux dans *Jacques ou la soumission* et *L'avenir est dans les œufs* joué au Festival d'Avignon et à Bratislava. En 2012, elle intègre l'Atelier au Théâtre national de Toulouse, puis joue dans *Erik Satie - Mémoires d'un amnésique* mis en scène par Agathe Mélinand. Inspirée par le roman *1984* de George Orwell, elle écrit, joue et met en scène *Nous sommes au paradis*, qui a pour sujet la dictature en Corée du nord. Elle joue ensuite dans *Edgar Allan Poe - Extraordinaires*, *Le Songe d'une nuit d'été* et *L'Oiseau vert* mis en scène par Laurent Pelly au Théâtre de la Cité et en tournée. Elle co-fonde en 2016 Le Groupe Wanda. En 2022, elle travaille avec Benjamin Meneghini pour les Toupies d'Agrado avec le spectacle de théâtre forum *OUT* ayant pour sujets l'homophobie, le sexisme, la transphobie...

L'EQUIPE



Laurène Brun
Conception, écriture, jeu

Après une licence professionnelle des Arts de la Scène obtenue à Aix-en-Provence ainsi que des expériences professionnelles auprès du Théâtre des Quatre Dauphins et au Théâtre du Jeu de Paume, elle est reçue en Classe Libre des Cours Florent. En 2010 elle intègre le Théâtre National de Strasbourg où elle fait des rencontres déterminantes qui donneront une couleur à l'ensemble de son travail, Pierre Meunier, Jean-Louis Hourdin et Alain Françon l'influencent particulièrement. Sortie en juin 2013 avec un Diplôme d'état de comédienne et un Master 2 théâtre, Laurène cofonde en 2016 Le Groupe Wanda, Elle travaille également avec L'Agit.



Jeanne Vimal
Conception, écriture, jeu

Jeanne est embauchée par la Comédie de Saint-Étienne, au sortir du cursus de l'école, pour une année, comme artiste associée. Elle y jouera deux spectacles sous la direction de Jean-Claude Berutti et Louis Bonnet sur des textes de Gilles Granouillet et Denise Bonal. Puis elle rejoint la troupe d'Anne Courel auprès de qui elle est artiste associée au théâtre de Saint-Priest durant quatre saisons. Là, elle crée trois spectacles sur des textes de Sylvain Levey, Naomi Wallace et Evan Placey et participe à la vie du théâtre par des ateliers, des rencontres, l'organisation de festivals etc. Elle intègre ensuite les Cabarettistes avec lesquels elle crée quatre cabarets et sera artiste associée au Théâtre de l'Opprimé durant une saison. Parallèlement, elle travaille avec Hugues De La Salle à une adaptation de Robert Walser. Elle co-fonde en 2016 Le Groupe Wanda. En 2022 elle rejoint la compagnie Camino. Elle est membre du comité de lecture *A Mots Découverts*.



Nathalie Pagnac **Regard extérieur**

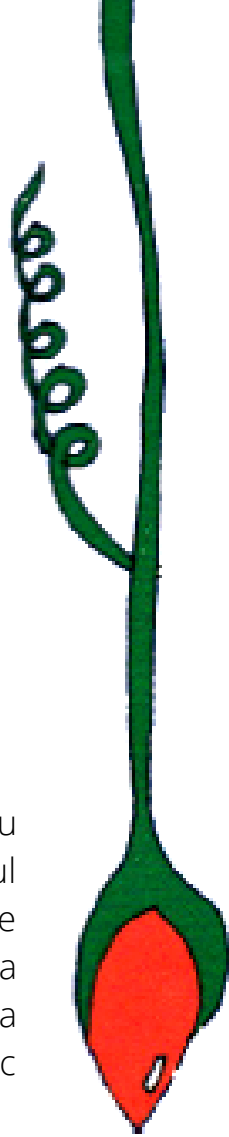
Elle débute en 1996, au Théâtre du Pavé à Toulouse, aux côtés de Paul Berger puis d'Eric Sanjou (Cie Arène Théâtre). En parallèle, elle participe à la création du Théâtre Itinérant de la Cabane (théâtre sous chapiteau), avec lequel elle joue jusqu'en 2005.

En 2005, elle rencontre la marionnettiste Ilka Schönbein et entame avec elle un compagnonnage de cinq ans en France et en Europe.

A l'issue de ce compagnonnage, en 2011, elle intègre le Phun et le théâtre de rue avec qui elle joue et participe à l'écriture des créations depuis.

En parallèle, elle crée *La Vie devant soi* avec la Cie Les Chiennes Nationales, qui a fait le tour de France des festivals de rue entre 2013 et 2016; et *MUREX*, poésie électrique où un(e) musicien(ne) interprète avec elle des textes poétiques au long souffle (Genet, Cendrars, Darwich, Césaire, etc.)

Depuis 2012, elle est sollicitée à la mise en scène, la direction d'acteurs, la dramaturgie (Les Francs Glaçons, Cie La Mandale), et est régulièrement contactée pour des lectures.



Fanny Prudhomme **Designeuse**

Fanny Prudhomme est designer indépendante et exerce à Paris. Diplômée de l'Ecole Boulle en design produit et de l'ENSCI-Les Ateliers en création industrielle, elle est issue de formations transversales au design qui lui ont donné son titre de couteau-suisse. Sa pratique navigue entre design d'objets, design de services, scénographie, direction artistique et graphisme, avec toujours une attention portée à privilégier la simplicité et l'économie de moyens. Elle affectionne tout particulièrement les matériaux dits « low tech » comme le papier, le tissu, le bois et les matériaux de récupération.

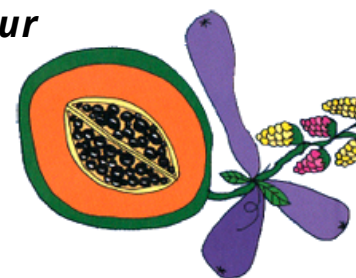
Son travail est guidé par un intérêt particulier pour la médiation, la transmission et le design didactique. Depuis la création du kit des Parleuses - un projet d'objets pédagogiques pour l'éducation au corps et à la sexualité - elle engage une partie de son travail sur des questions féministes liées à la santé, la représentation du corps, le genre, etc.

ACTIONS CULTURELLES

ET ATELIERS DE MEDIATION

En lien avec le spectacle, ses thématiques et le processus de création théâtrale.

*Ateliers menés par les artistes.
Dossier pédagogique sur demande.*



Nous proposons systématiquement un bord plateau après les représentations tous public et des ateliers dans les collèges et lycées.

Nous revenons par le jeu et la parole sur les points essentiels du spectacle : le consentement, les règles, les violences et agressions sexuelles, le plaisir, le désir, la première fois... En respectant la pudeur de chacun et en étant attentives à ne pas engendrer de nouvelles injonctions.

> **Atelier d'initiation au théâtre et à l'écriture en lien avec la BD** : interventions en cités scolaires, en participation libre (à organiser avec les services de relations publiques), CCAS, MJC... Les objectifs sont toujours définis avec les encadrants et les travailleurs sociaux en fonction des parcours des participants. (cf dossier pédagogique)

> **Séance d'éducation à la vie sexuelle et affective menée en milieux scolaires (de 2h à 10h en une seule fois ou en plusieurs fois) conforme à la législation en vigueur et obligatoire.** Laurène Brun a reçu une formation du Planning familial de la Haute-Garonne pour des séances d'éducation à la vie sexuelle et affective.

L'objectif de la compagnie est clair :

- Aider les filles à se sentir à l'aise avec leur corps et leur sexualité, à déconstruire le sentiment de honte et d'infériorité.
- Aider les garçons à déconstruire les injonctions à la virilité, à repérer les mécanismes de domination et à développer de l'empathie.
- Apporter des connaissances fondamentales sur le fonctionnement des organes génitaux féminins par souci d'égalité et de liberté pour les filles et les garçons.

Le spectacle fait parti du dispositif Parcours Laïque et Citoyen, proposé par le Conseil départemental de la Haute-Garonne.



LE GROUPE WANDA

HISTORIQUE DE LA COMPAGNIE

Le Groupe Wanda naît en 2016 à Toulouse de la rencontre entre Laurène Brun, Jeanne Piponnier et Jeanne Vimal autour de la question du féminin à l'occasion d'un laboratoire de recherche mené par Laurène : le Labo des dames.

Ensemble, elles décident d'adapter au théâtre la BD de Liv Strömquist *L'Origine du monde*. Le spectacle verra le jour en mai 2019 à Toulouse sous le nom *Le Fruit de la Connaissance*.

La Compagnie aime questionner les marges, les à-côtés, les sentiers non tracés. Wanda, comme personnage féminin décalé, hors norme, inadapté, qui, coûte que coûte, tente de donner du sens au monde et à ses relations.

La compagnie travaille à partir des principes d'éducation populaire, interroge l'horizontalité des savoirs, la confrontation des points de vue et encourage la parole à se libérer.

Le Groupe Wanda est une association féministe et mène un travail de terrain pour sensibiliser les publics aux questions d'égalité, de représentation du corps des femmes, de déconstruction du patriarcat.

Explorer les féminités multiples, mettre en lumière les autrices et leur rendre honneur est au cœur du projet du Groupe Wanda.



REPRÉSENTATIONS

PASSÉES ET À VENIR

16 mai 2019 : Festival Le vent se lève à JOB - Toulouse (31)

23-24 janvier 2020 : Le Chok Théâtre – Saint-Etienne (42)

11 mars 2021 : Festival Femmes dans la ville - Cherbourg (50)

29 janvier 2021 : Le Grand Rond - Toulouse (31)

22 janvier 2021 : Collège Victor Hugo - Colomiers (31)

Du 7 au 16 juillet 2021 : Théâtre de LaScierie, Festival d'Avignon Off (84)

27 août 2021 : Festival l'Agit au Vert - Balma (31)

11 septembre 2021 : We Too Festival - Pantin (93)

Du 21 au 25 septembre 2021 : Théâtre du Grand-Rond - Toulouse
7 représentations (5 tout public, 2 scolaires)

1er février 2022 : Collège Nelson Mandela - Noé (31)

8 mars 2022 : Le Marché des Gonzesses - Montardit (09)

13 mars 2022 : Espace Roguet - Toulouse (31)

Du 7 au 28 juillet 2022 : Théâtre de LaScierie
Festival d'Avignon Off (84)

9 Mars 2023 - 2 représentations - Centre Culturel Henri Desbals
Toulouse (31)





Diffusion

diff.groupewanda@gmail.com

Administration

Malika Louadoudi - Collectif Prêt à Porter

ad.collectifpap@gmail.com

07 82 41 81 23

Artistique

Laurène Brun

groupewanda@gmail.com

06 64 00 47 39

Technique

Thomas Bruyas

tombu@riseup.net

06 73 47 79 49